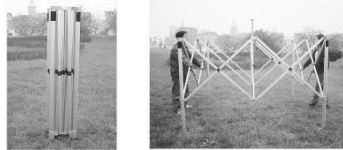


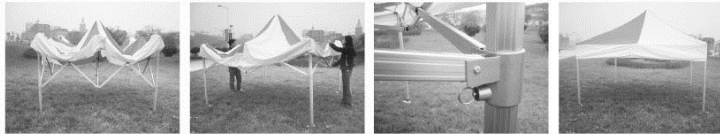
3x3M PLIANT - INSTRUCTIONS

Ouverture du Gazebo

- ① 1- Placez la structure métallique sur une surface plane. Avec l'aide d'une autre personne, ouvrez doucement.



- ② 2- Placez la toile de couverture sur le haut de la structure métallique. Tenez le bas du milieu de la structure métallique, là où se forme un "V". Remontez légèrement et reculez doucement jusqu'à ce que la structure métallique soit complètement tendue. Assurez-vous que les anneaux se placent bien dans le trou.



- ③ 3- Pour régler la hauteur du gazebo, tirez sur les anneaux reliés au bas des pieds du gazebo (cela débloquera les pieds et permettra de les tirer vers le haut). 2 personnes sont nécessaires pour élever un côté du gazebo à la fois. Répétez l'opération jusqu'à ce que le gazebo soit à la hauteur désirée.



- ④ 4- Assurez-vous que les côtés soient bien accrochés et bouclez les courroies sur la structure. Vous pouvez choisir 5 hauteurs possibles. Assurez-vous bien qu'elles soient bien enclenchées sur la même position.

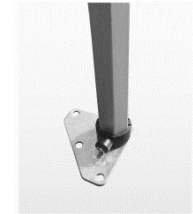


- ⑤ 5- Assurez-vous que le gazebo soit bien accroché et maintenu vers le bas en utilisant les cordes et les piquets également fournis.

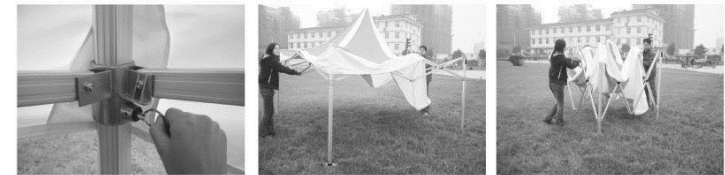


Fermeture du Gazebo

- ① 1- Retirez les piquets et les cordes. Rabaissez les pieds en tirant les anneaux d'attache qui se trouvent aux pieds du gazebo. 2 personnes sont nécessaires pour rabaisser en un seul mouvement, et en même temps, 2 pieds à la fois.



- ② 2- Une fois que les pieds sont rabaisés, remontez la toile de couverture à partir des bords du gazebo. Ensuite, tirez sur les anneaux, relâchez chaque coin de la structure et rabaissez les. 2 personnes doivent se tenir face à face et marcher l'une vers l'autre permettant au gazebo de se replier sur lui-même de façon compacte.



- ③ 3- Pour un transport et un stockage faciles, gardez le gazebo dans son sac de transport.



AVERTISSEMENT : Une fois installé, ne laissez pas le gazebo sans surveillance par mauvais temps, tempêtes ou par vents violents. Ne forcez pas les structures durant l'installation ou le pliage du gazebo. Ne pas faire de feu ou de barbecue sous le gazebo. Assurez-vous toujours que la structure est bien attachée.